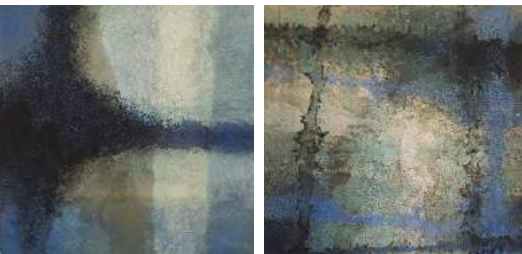
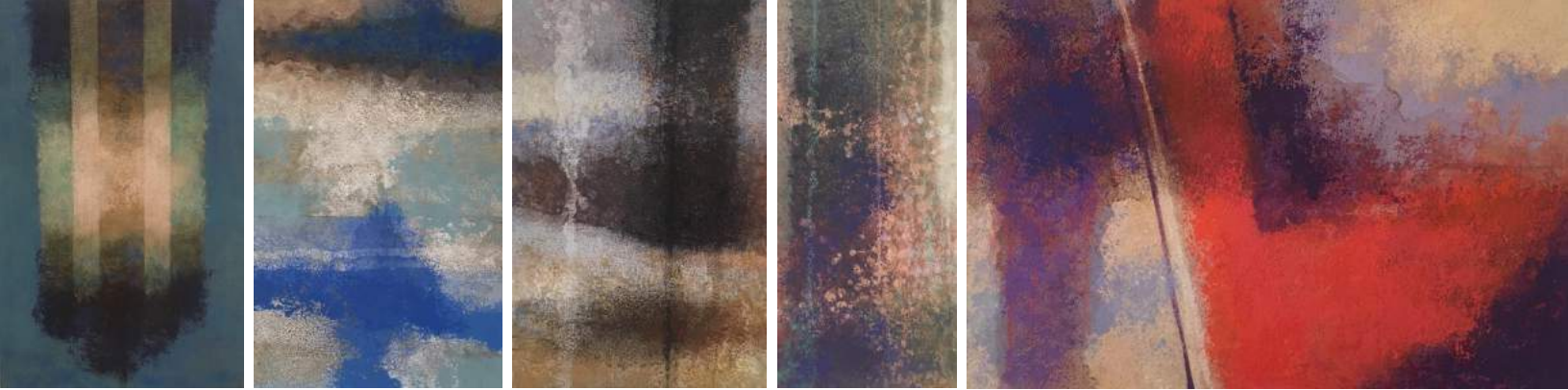


A piece of dark blue, textured paper with a rough, torn edge, set against a light background. The paper has a mottled appearance with some lighter blue and white spots, suggesting it might be handmade or recycled. The text 'KUNIO IEZUMI' is printed in white, sans-serif capital letters on the lower left side of the paper.

KUNIO
IEZUMI



Obras de mediano formato / polvo de piedra sobre papel amate. Ver medidas en www.artehoy.com.mx

KUNIO IEZUMI

- Nació en Ashikaga, Tochigi, Japón en 1951.
- Desde 1993 vive y trabaja en Tepoztlán, Morelos, México.
- Estudió dibujo en la Academia de Arte en París, Francia; posteriormente en la Academia de San Fernando en Madrid, España.
- Exhibe su trabajo alternadamente en Estados Unidos, Japón y México. Cuenta con más de 30 exposiciones individuales y 20 colectivas en estos tres países.
- Su obra forma parte de importantes colecciones en México, Japón y Singapur.
- Sus pinturas se caracterizan por el uso de colores saturados provenientes directamente de pigmentos naturales que recopila en México o que trae de Japón.

**“Sus obras convocan una cierta percepción de movimiento, un movimiento de largo plazo pero potente; un dinamismo “mineral” que está activo debajo de la superficie aparentemente estable”
(Hirotaka Nakano).**

Viena 249 bis
Del Carmen
Coyoacán
CDMX, 04100
PREVIA CITA

info@artehoy.com.mx
www.artehoy.com.mx
(55) 5554 0155 - (55) 6391 2059

Arte Hoy®
Galería